



2011/10/05

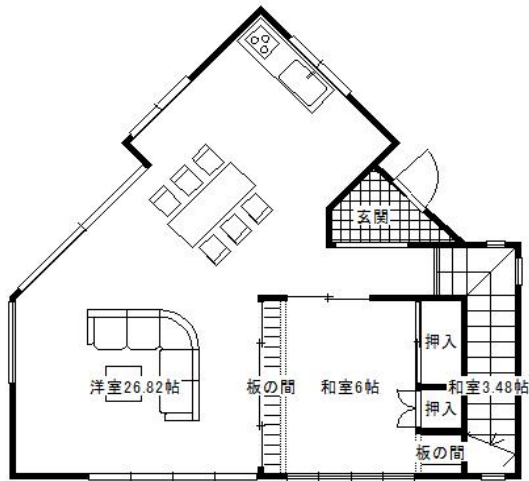
- バルコニー新設済、外壁塗装工事済です。
- まきストーフ、サウナ、檜風呂、豪華な設備。



許諾番号「PL1005」/無断複製を禁じる

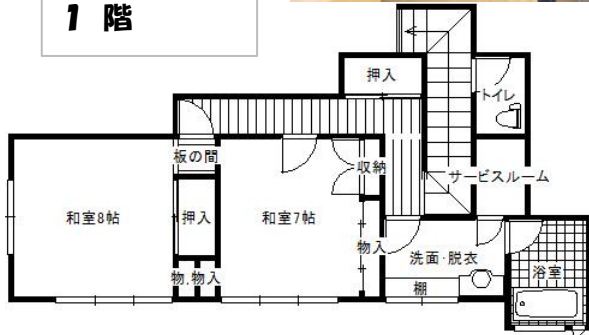


2011/10/05



2階入り口、リビング

1階



物件種目	中古一戸建住宅		
最寄駅	富士急行線「富士吉田駅」		
間取りタイプ	3LDK		
価格	1,300万円		
物件所在地	山梨県南都留郡山中湖村平野字座蔵 地番3386番11		
交通	富士吉田駅よりバス 25分 徒歩 山中湖インター 10分		
土地面積	実測 676 m ²	204.49 坪	
建物	構造・規模	木造ルルーフィング、垂鉛メッキ銅板葺き2階建て 2階建	
	面積	延床 123.66 m ²	37.4 坪
	間取内訳	リビング 13.5帖 キッチン約6帖 和室8×3室	
土地権利	賃借権	地目	山林
都市計画	市街化区域	用途地域	無指定
建ぺい率	20%(自主規制)	容積率	20%(自主規制)
他の制限	管理規約あり(自主規制)		
築年月	平成 3年 10月	駐車場	有
現況	空家	引渡日	相談
接道状況	南東側 私道	6 m	29.01 m 接面
設備	電気	上水道	浄化槽
	プロパンガス		
備考	地代213,547円/年、共益費128,806円/年、建物管理費38,000円/年(合計380,353円/年)・名義変更料地代1カ年分、(更新料も同額)		
会員番号		物件番号	

■図面と現況が相違する場合は現況優先とさせていただきます。 ■「仲介」ご成約の際には、当社規定の仲介手数料とそれにかかる消費税を別途申し受けます。

山梨県知事免許 (6) 第 1404 号

トリオ不動産

〒401-0501 山梨県南都留郡山中湖村山中1219

TEL 0555(62)3577

FAX 0555(62)5677

■取引態様 媒介
■手数料 分かれ
■情報公開日 2008.4.19

物件番号

物件所在