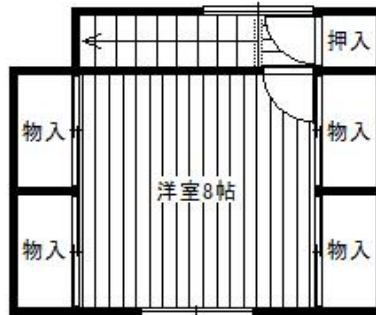
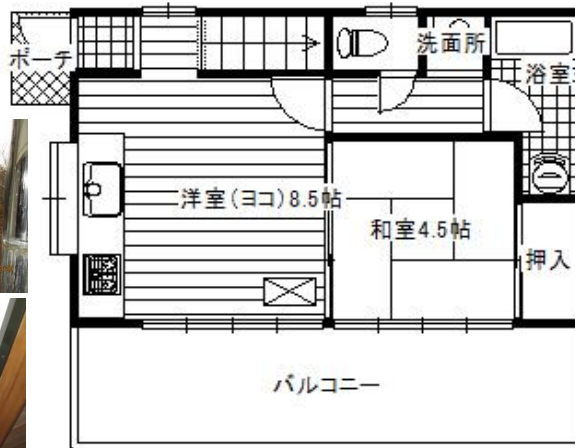




IPC (C)2015 INCREMENT P CORP.
（許諾番号） 複合用途以外の利用を目的とした
PL1006 地図データの無断複製を禁じる



北 南



物件種目	中古戸建住宅		
最寄駅	富士急行線(富士山駅)		
間取タイプ	2DK		
価格	420万円(税込)		
所在地	山梨県南都留郡忍野村内野 3780番2の内		
交通	富士山駅よりバス40分 天狗社前徒歩40分		
土地面積	公簿 290 m ²	88坪	
建物	構造・規模	木造 2階建	
	面積	約47.61㎡	
	間取内訳	和室6帖 洋室8帖 キッチン6帖	
土地権利	借地権	地目	山林
都市計画	市街化区域	用途地域	無指定
建ぺい率	70%	容積率	200%
他の制限			
築年月	平成2年10月	駐車場	
現況	空	引渡日	即時
建築確認			
接道状況			
設備	私設水道 浄化槽 外国製薪ストーブ付 リフォーム工事済		
備考	年間賃料88,000円 管理費25,000円(水道料を含む) 名義変更料賃料1ヶ月分		
会員番号		物件番号	

物件番号

山梨県知事免許 (7) 第 1404 号

トリオ不動産

〒401-0501 山梨県南都留郡山中湖村山中1219

TEL 0555(62)3577

E-MAIL trio@sweet.ocn.ne.jp

【客付会社様へ】

■手数料:

■取引態様:

■情報公開日:

物件所在