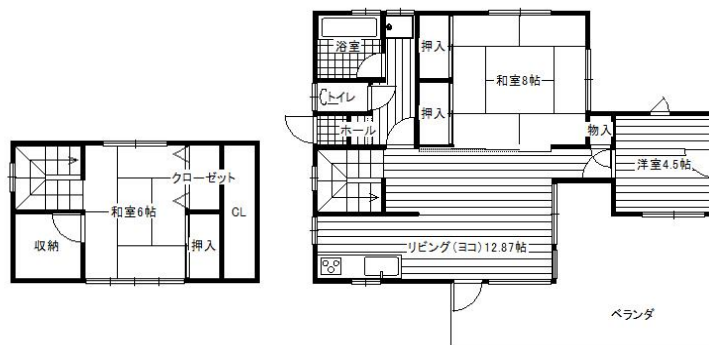




(C)2018 INCREMENT P. CORP.
 【特許番号】権利再帰以外の利用を目的とした
 【PLT006】地図データの無断複製を禁じます



- 富士山の眺望の良い忍野高原の物件です。
- 広い145坪、家庭菜園が可能です。
- 茶室、広いバルコニー付き。

物件種目	中古戸建住宅
最寄駅	富士急行線 富士山駅
間取タイプ	3LDK
価格	450万円 (税込)

所在地 **山梨県南都留郡忍野村内野1859番**

交通 **富士山駅より循環バス
内野バス停・徒歩20分**

土地面積 契約面積 **479㎡ 145坪** 含私道面積 **約49.58㎡**

建物 構造・規模 **木造2階建**
 面積 登記面積(1階50.51㎡、2階23.18㎡)増築未登記有
 間取内訳 **和8帖、和6帖、リビング約10帖、離れ4.5帖**

土地権利	借地権	地目	畑
都市計画	未線引	用途地域	無指定
建ぺい率	70%	容積率	200%

他の制限			
築年月	平成12年10月	駐車場	有
現況	居住中	引渡日	相談

建築確認

接道状況 **西側約30m接道(2項道路)**

設備 **水道料、約15000円/年(敷地内に供用の井戸あり)**

備考 **年額地代145,000円(1000円/坪)
借地権残存年数17年(平成42年11月)**

会員番号		物件番号	
------	--	------	--

物件番号

山梨県知事免許(7)第 1404 号

トリオ不動産

〒401-0501 山梨県南都留郡山中湖村山中1219

TEL 0555(62)3577

E-MAIL trio@sweet.ocn.ne.jp

【客付会社様へ】

- 手数料:
- 取引態様:
- 情報公開日:

物件所在