

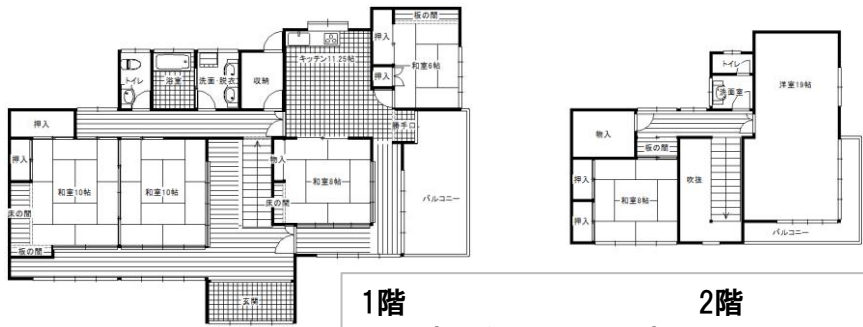


2011/09/05



物件種目	中古一戸建住宅
最寄駅	富士急行線 富士山駅
間取りタイプ	大型 5LDK
価格	2,300 万円

物件所在地	南都留郡山中湖村山中 338番5
交通	山中湖村役場前 徒歩 15分 山中湖インターより5分



1階 2階  
●平成19年リフォーム済み。



2010/12/05



2010/12/05



2010/12/05



2010/12/05

土地面積	公簿 788.00 m <sup>2</sup>	238.38 坪
建物	構造・規模	木造 2階建
	面積	延べ 229.29 m <sup>2</sup> 69.36 坪
間取り	和10, 8, 8, 6 洋14, L和8, DK10	

土地権利	所有権	地目	宅地
都市計画	未線引	用途地域	無指定
建ぺい率	15%	容積率	30%
他の制限	自然公園法 第2種特別地域		
築年月	昭和62年8月	駐車場	有
現況	空家	引渡日	相談
接道状況	南側 公道	3m	法43条 但し書き 道路
設備	電気	上水道	浄化槽
	プロパンガス		
備考	平成19年リフォームを行いました。		
	南側道路は山中湖村名義、法43条1項但書に該当		
会員番号	物件番号		

■図面と現況が相違する場合は現況優先とさせていただきます。 ■「仲介」ご成約の際には、当社規定の仲介手数料とそれにかかる消費税を別途申し受けます。

山梨県知事免許 (6) 第 1404 号

トリオ不動産

〒401-0501 山梨県南都留郡山中湖村山中1219

TEL 0555(62)3577  
FAX 0555(62)5677

■取引態様 媒介  
■手数料 分かれ  
■情報公開日

物件番号

物件所在