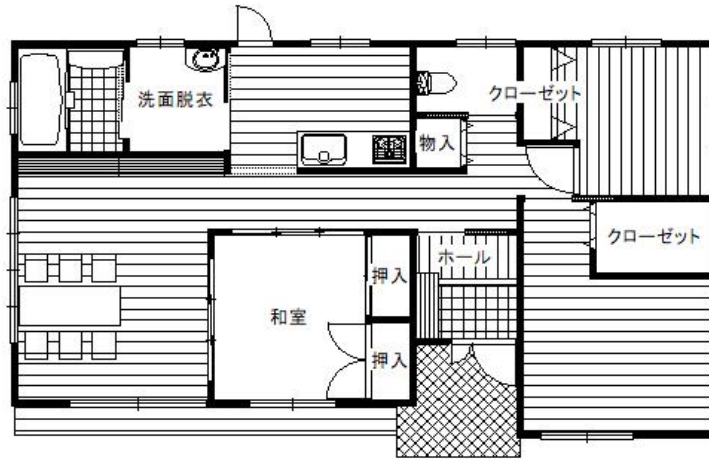




(C)2016 INCREMENT P. CORP. 富士GC
 [許諾番号]規約用途以外の利用を目的とした
 [PL1005] 地図データの無断複製を禁じる



- 築浅、きれいに使用しています。
- 使いやすい平屋建て住宅です。



中古戸建住宅

富士急行線・富士山駅

3LDK

1700万円(税込)

南都留郡忍野村内野3393番8

富士山駅よりバス・天狗社前バス停より徒歩20分

土地面積 公簿 273㎡ 82.58 坪 ほか私道面積 持分1/6

建物 構造・規模 木造 平屋建
 面積 81.28 ㎡
 間取内訳 リビング11.2帖、和室5.25帖、洋7.45帖、洋4.6帖

土地権利	所有権	地目	宅地
都市計画	未線引き区域	用途地域	無指定
建ぺい率	70 %	容積率	200 %

他の制限			
築年月	23年7月	駐車場	可
現況	空	引渡日	即時

建築確認 あり

接道状況 西側4m私道(位置指定道路)

設備 ●オール電化、(エコキュート)
 ●蓄熱式暖房機

備考

会員番号 物件番号

物件番号

山梨県知事免許 (7) 第 1404 号

トリオ不動産

〒401-0501 山梨県南都留郡山中湖村山中1219

TEL 0555(62)3577

E-MAIL trio@sweet.ocn.ne.jp

【客付会社様へ】

■手数料:

■取引態様:

■情報公開日:

物件所在